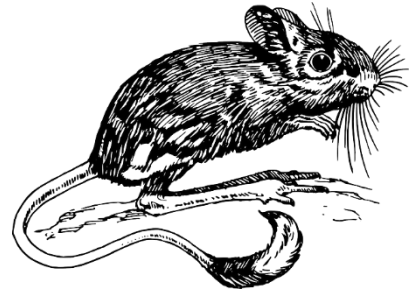


Name:

Klasse:

Fabeln

Aufgaben und Übungen zur Fabel 1 (Lösung) Die Stadt- und die Landmaus



1. Verbinde die beiden Satzglieder zu einem Satz.

Die Landmaus hat ihre Freundin _____, die Stadtmaus, eingeladen.

Die Landmaus nahm _____ und die Dienerschaft kam herein.

Plötzlich öffneten sich die Türen _____ in einem prunkvollen Sessel Platz.

Lieber will sie ärmliche Nahrung _____ in Frieden genießen.

2. Setze den Satz mit direkter Rede in einen Satz mit indirekter Rede. („Du bist eine recht große Törlin“, sprach sie zu ihrer Freundin.)
Sie sprach zu ihrer Freundin, sie sei eine recht große Törlin.

3. Gib die Fabel kurz mit eigenen Worten wieder.
