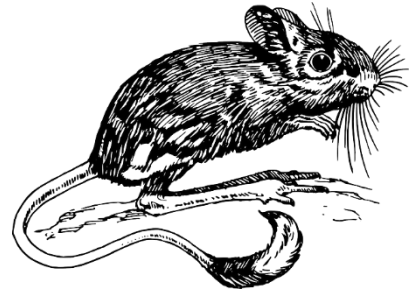


Name:

Klasse:

Fabeln

Aufgaben und Übungen zur Fabel 1 Die Stadt- und die Landmaus



1. Verbinde die beiden Satzglieder zu einem Satz.

Die Landmaus hat ihre Freundin	,die Stadtmaus, eingeladen.
Die Landmaus nahm	und die Dienerschaft kam herein.
Plötzlich öffneten sich die Türen	in einem prunkvollen Sessel Platz.
Lieber will sie ärmliche Nahrung	in Frieden genießen.

2. Setze den Satz mit direkter Rede in einen Satz mit indirekter Rede. („Du bist eine recht große Törlin“, sprach sie zu ihrer Freundin.)

3. Gib die Fabel kurz mit eigenen Worten wieder.
